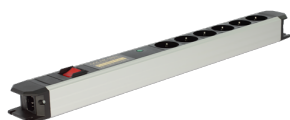


**Goldkabel Edition PowerLine Flex NF + USS, switch v.PF, 6 gnd****Cena : 1.075,00 zł (netto: 873,98 zł)**

Nr katalogowy : **GKPLFlexNFSw**  
 Producent : **Goldkabel**  
 Dostępność : **Dostępny**  
 Stan magazynowy : **poniżej średniego**  
 Średnia ocena :



Goldkabel / DIGITAL and ANALOG SOLUTIONS, HighEnd Technologies from GERMANY.

NOWOCZESNE TECHNOLOGIE ANALOGOWO-CYFROWE.

**NEW ! Listwy zasilające serii EDITION PowerLine Flex NF + USS v.PF, 10 A**

Nowa generacja listw zasilających klasy HighEnd niemieckiego producenta GOLDKABEL. Zaawansowana technologia, wysokiej jakości materiały, ciekawy profesjonalny design, opcja montażu naściennego, solidne wykonanie, profesjonalne okablowanie wewnętrzne ( żyły przewodzące o dużym przekroju + szyna miedziana o grubości 2,5 mm ! ), zabezpieczenie przepięciowe / moduł USS z bardzo krótkim czasem reakcji oraz wysokiej jakości filtr sieciowy, stawiają listwy tej serii w gronie najlepszych w swojej kategorii cenowej. Masywna obudowa z aluminium zapewnia skuteczne ekranowanie, zabezpieczając w ten sposób sąsiednie urządzenia przed promieniowaniem elektromagnetycznym. Solidne gniazda gwarantują pewny i bezpieczny kontakt. Wszystkie ich elementy metalowe wykonane są z materiałów niemagnetycznych i poddane zostały procesowi tzw. rozmagnesowania resztkowego. Korpus gniazd to kompozyt PBT (liniowy poliester wg. DIN 16779 / ISO 7792 ) i polycarbonatu. Wbudowane gniazdo IEC-320 pozwala na podłączenie dowolnego przewodu zasilającego z normowanym wtykiem. Listwy serii PowerLine Flex są optymalne do realizacji technicznie wymagających połączeń nie tylko w systemach Hi-fi czy HighEnd, ale także w innych aplikacjach multimedialnych urządzeń użytku domowego. Wszystkie listwy serii PowerLine posiadają oficjalne certyfikaty VDE + GS gniazd i wtyków oraz CE produktu. Seria listw sieciowych Edition PowerLine Flex to kompleksowe i profesjonalne rozwiązanie w rozbudowanych konfiguracjach audio-video klasy HighEnd zdecydowanie poprawiające brzmienie i parametry użytkowe systemu.

**PARAMETRY TECHNICZNE, KEY FEATURES :**

solidny korpus aluminiowy przystosowany do montażu na ścianie  
 zabezpieczenie przepięciowe / moduł USS ( do 16 kA ) z bardzo krótkim czasem reakcji, wysokiej jakości filtr sieciowy  
 połączenia wewnętrzne w systemie Omega wykonane na bazie masywnej szyny miedzianej  
 duże max. obciążenie mocy, filtr przeciwzakłóceń EMV / 16 A  
 masywne żyły przewodzące o przekroju 3 x 2,5 mm wykonane z miedzi wysokiej jakości  
 solidne i stabilne gniazda Schuko, zabezpieczenie przed dziećmi  
 wysokiej jakości gniazdo IEC-320 z zabezpieczeniem prądowym do 10 A  
 wersja z włącznikiem/wyłącznikiem sieciowym  
 certyfikowane i zgodne z normami VDE, GS ( geprüfte Sicherheit ) wtyki i gniazda, produkt zgodny z normą CE  
 ilość gniazd 6 / inne wersje na indywidualne zamówienie  
 hand made in Germany

**UWAGA!** W przypadku instalacji w ścianie lub suficie, sugerujemy sprawdzenie, czy urządzenie to jest kompatybilne do systemu, z którym docelowo ma współpracować.

All copy rights reserved by AC/AudioComponents, Szczecin / Poland.

Wszystkie opisy produktów, teksty i tłumaczenia są własnością firmy AC/AudioComponents. Ich publikacja i kopiowanie w całości lub nawet fragmentarycznej części bez naszej autoryzacji i zgody Biura Ochrony Własności Intelektualnej, jest zabronione.